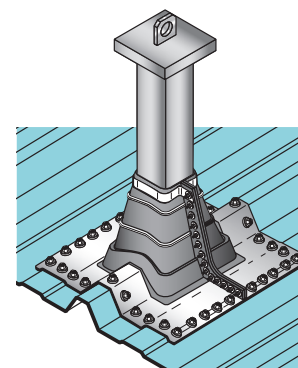


**PIPECO**

Sortie de toiture (EPDM/silicone)  
Dakdoorvoer (EPDM/silicone)

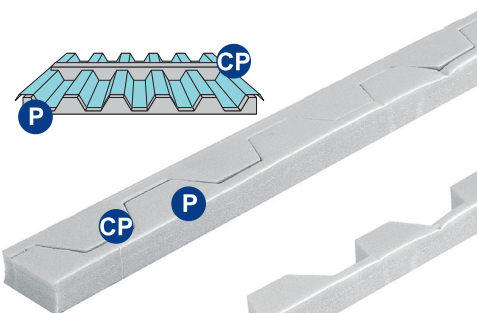


**Kit de montage pour PIPECO**  
Montage kit voor PIPECO



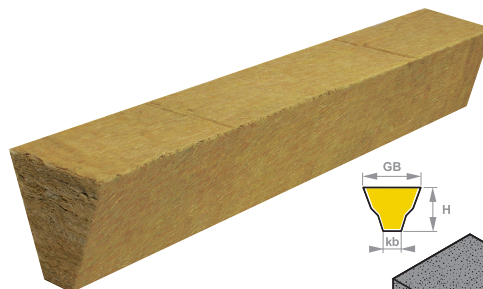
**PIPE-CARRE / EPDM**

Sortie de toiture carrée universelle  
Dakdoorvoer voor vierkante buis



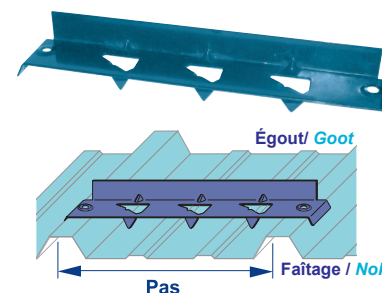
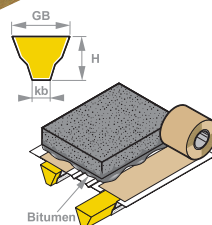
**CLOSOIR / PE**

Vulstroken grote en kleine vulling  
in polyethyleen



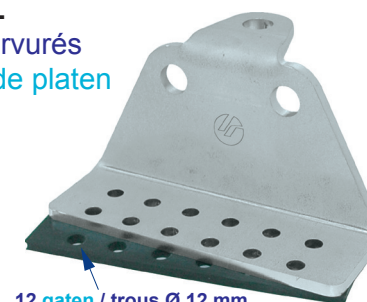
**BAND(E) M0**

Cannelurevullingen  
voor steeldeckplaten  
Bande de remplissage  
des nervures de bac plein



**DENTINEIGE Ga/PsL**

Arrêt de neige pour bacs nervurés  
Sneeuwhaak voor geprofileerde platen

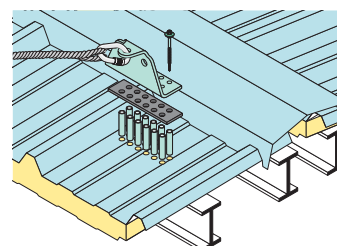


12 gaten / trous Ø 12 mm



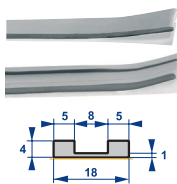
**RÉNOV-SÉCURIT T2 SW**

Ancrage permanent de sécurité individuelle  
Permanente verankering voor  
individuele veiligheid





**SUPER ETANCOPAST**  
Complément d'étanchéité en mastic butyl  
Butyl band in de langs-en dwarsoverlap  
van de platen



**ETANCOPAST**  
Pour plaques ondulées  
Butyl voor golfplaten

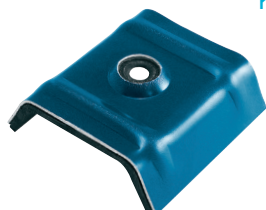


**MOUSSACRYL PC Gris Standard**  
Joint adhésif polyuréthane imprégné  
Voorgecomprimeerde zwelband :  
geïmpregneerd polyurethaanschuim



**MOUSSAVICQ PVC 30**  
joint adhésif pvc de longue  
durée à cellules alternées  
zwarte zelfklevende schuimband

## PONTET - STEUNBEUGEL



**VULCA / Galva**  
**VULCA / Aluminium**  
**VULCA / Inox A2**



**VULCA / double étanchéité**  
**VULCA / dubbel dichting**



**CLOCHE / inox A2**  
Kloksluiterschelp



Pour onde 51 x 177  
Voor golf 51 x 177



Pour onde trapézoïdale  
Voor profielplaat



**SPECIALE BOOR LR**  
**Foret SPECIAL LR**  
acier de haute qualité HSS  
HSS boor van hoge kwaliteit



**DOPSLEUTEL MONOBLOC**  
**DOUILLE MONOBLOC - E 1/4"**



**DOPSLEUTEL MONOBLOC**  
**MAGNETISCH - E 1/4"**  
**DOUILLE MONOBLOC AIMANTÉE**

