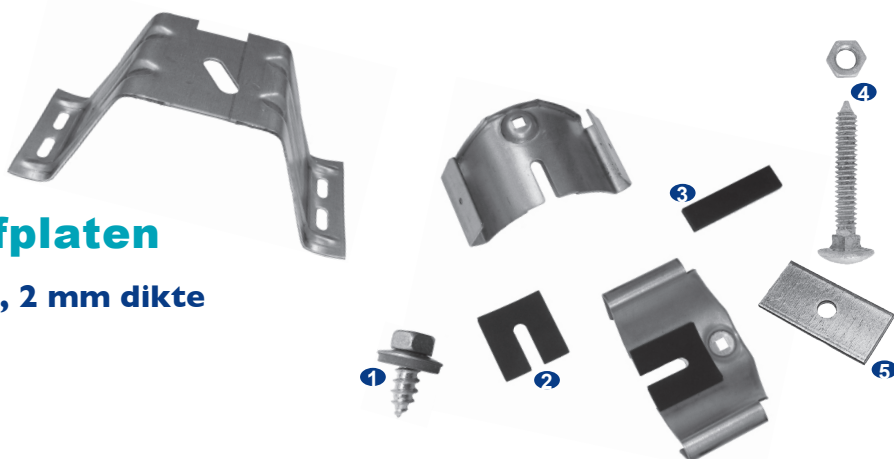


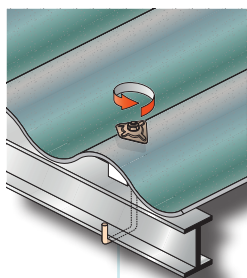
## MODULECO® Solar montagesysteem voor vezelcement golfplaten

Magnelis ZM 250, staalbekleding, 2 mm dikte

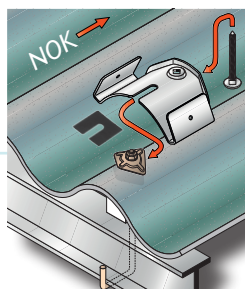


MODULECO® Solar	afmeting	VPE stuk	Code
MODULECO® Solar "boven"- beugel	210 x 85 x 80 mm (BxHxD)	50	368 609
MODULECO® Solar "onder"- beugel	(incl. toebehoren 1 tot 5)	50	368 606
U-vormige EPDM-dichting	50 x 50 x 5 mm	50	190 0809

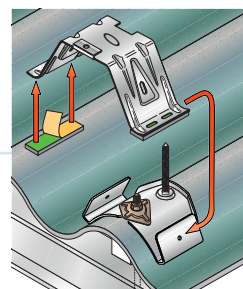
## Montage



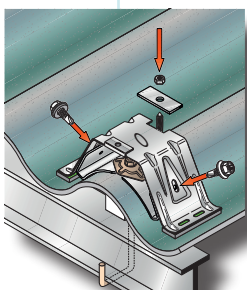
Bestaande bevestigingspunten losdraaien.



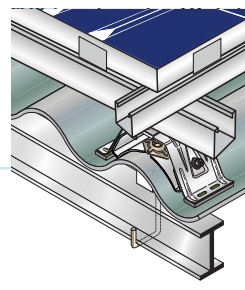
Kleef EPDM-dichting en monteer slotbout op "onder"-beugel. Beugel over schroefkop (en ring) schuiven en terug aandraaien.



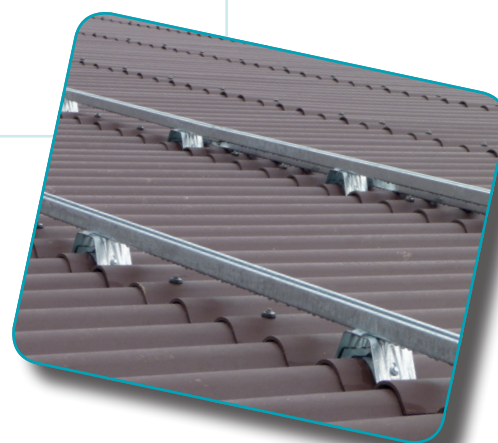
Neopreen zolen onder de steunbenen kleven. Plaats de "boven"-beugel op "onder"-beugel.



"Boven"-beugel bevestigen op "onder"-beugel met 2 RVS schroeven. Lastverdelingsplaatje aantrekken (verplicht gebruik bij "enkel raster"-constructie).



Draagprofiel bevestigen op MODULECO® Solar.



## MODULECO® SOLAR: montagesysteem voor het bevestigen van zonnepanelen op vezelcement golfplaten.

**Het MODULECO® Solar montagesysteem is geschikt voor het monteren van PV-zonnepanelen op vezelcement golfplaten. De montage gebeurt rechtstreeks op de staal-, hout- of betonconstructie door gebruik te maken van bestaande of nieuw aangebrachte bevestigingspunten.**

Op een **bestaand dak** wordt, dankzij een uniek systeem, de oorspronkelijke bevestiging even los- en nadien terug aangedraaid.

Bij **nieuwbouw** wordt, naargelang de type gording, een aangepaste (nieuwe) golfplaatbout of dakhaak gebruikt.

De “boven“-beugel wordt met RVS-schroeven verbonden aan de “onder“-beugel.

Om de golfplaten te beschermen tegen breuk en/of scheurvorming worden neopreen zolen geplaatst onder de 2 steunbenen van de “onder“-beugel.

Een zelfklevende “U“-vormige EPDM-band van 50x50x5 mm verzorgt de waterdichtheid tussen de golfplaat en “onder“-beugel.

**Het MODULECO® Solar systeem is geschikt voor alle vezelcement golfplaten type 177/51.**

### Uw voordeel:

- snelle en eenvoudige montage door gebruik van bestaande bevestigers
- geen extra belasting van de golfplaten, geen breuk en/ of scheurvorming dankzij overdracht van krachten op de gordingen
- geen hefboomeffect en vorming van sleufgaten in de golfplaten door schurende werking
- zeer hoge corrosieweerstand dankzij nieuw Magnelis®-materiaal dat maar liefst 10 keer beter bestand is tegen corrosie dan verzinkt staal
- dwars geplaatst sleufgat op “boven“- beugel laat stelbaarheid toe van het draagprofiel
- gegarandeerde waterdichtheid dankzij de “U“- vormige EPDM-dichting

